

Mitsubishi ASX Intro Edition Hybrid Navi Digitales Cockpit 360 Kamera



Unser Angebotspreis:

27.490 ,-€

Differenzbesteuert gemäß §25a UStG

Fahrzeugnummer 3654612

Schnellinformationen

Fahrzeugart	Gebrauchtfahrzeug	Klasse	ASX Intro
Kategorie	SUV/Geländewagen/Pickup	Hubraum	1598 cm ³
Erstzulassung	10/2024	Außenfarbe	
Laufleistung	2500 km	Innenfarbe	Schwarz
Leistung	105 kW (143 PS)	Innenausstattung	Andere
Kraftstoffart	Hybrid	Plug-in-Hybrid	Nein
Getriebe	Automatik		

Auto Koch GmbH
+49 8066 / 9077-0
digitalkauf@autokoch.eu

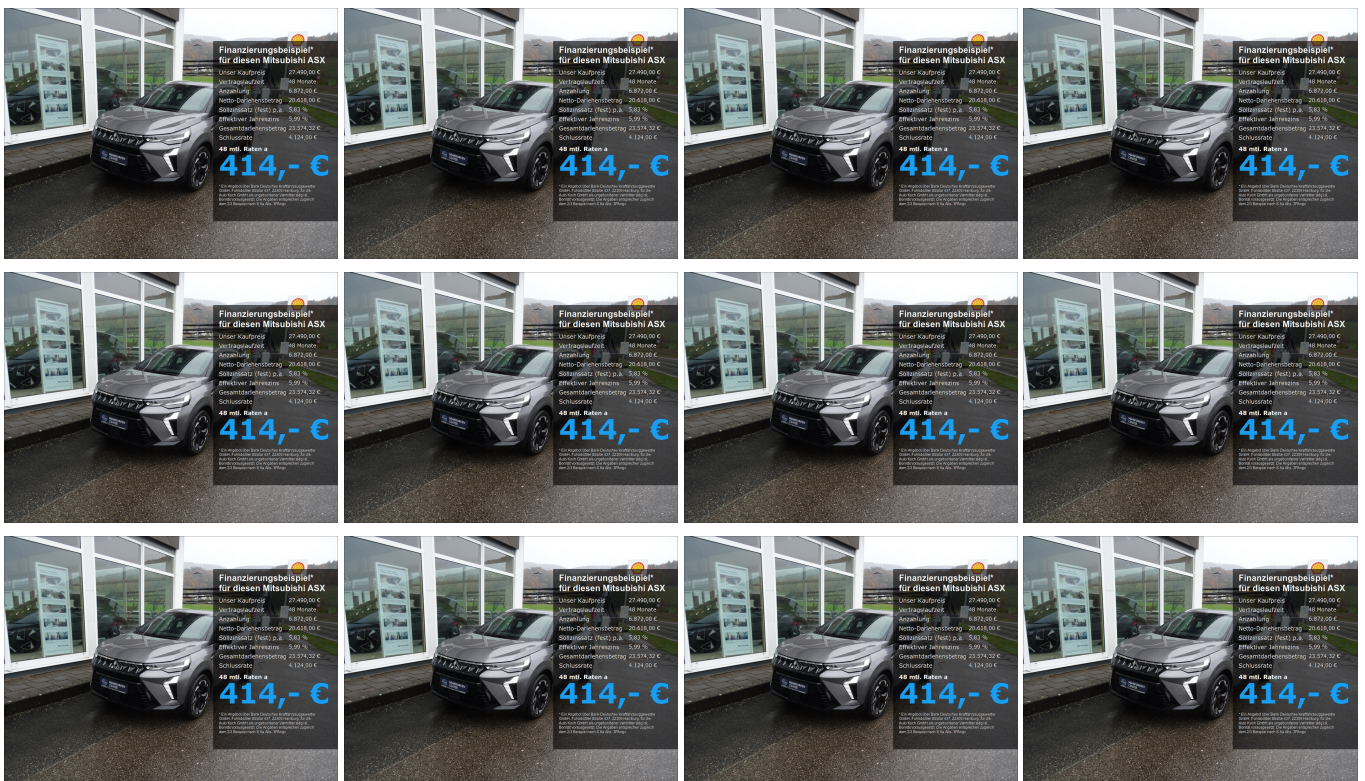
Umwelt und Normen

Verbrauchs- und Emissionswerte nach WLTP-Standard

Energieverbrauch (kombiniert) in l/100 km:	4,7
CO ₂ -Emissionen (kombiniert) in g/km:	107,0
CO ₂ -Klasse:	C

Fahrzeugausstattung

ABS	Abstandstempomat
Abstandswarner	Android auto
Apple carplay	Beheizbare frontscheibe
Berganfahrassistent	Bluetooth
ESP	Einparkhilfe
Einparkhilfe Kamera	Einparkhilfe Sensoren hinten
Einparkhilfe Sensoren vorne	Einparkhilfe selbstlenkendes System
Fensterheber	Fernlichtassistent
Freisprecheinrichtung	Geschwindigkeitsbegrenzungsanlage
Innenspiegel automatisch abbl.	Kindersitzbefestigung
Klimaautomatik	Klimaautomatik
Led-Scheinwerfer	Led-Tagfahrlicht
Lederlenkrad	Leichtmetallfelgen
Lichtsensord	Metallic
Mittelarmlehne	Multifunktionslenkrad
Müdigkeitsswarnsystem	Navigationssystem
Notbremsassistent	Notrufsystem
Pannenkitt	Regensensor
Reifendruckkontrollsystem	Servolenkung
Sitzheizung	Sprachsteuerung
Spurhalteassistent	Start Stop Automatik
Tagfahrlicht	Tempomat
Touchscreen	Traktionskontrolle
Tuner oder Radio	USB
Verkehrszeichenerkennung	Wegfahrsperre
Zentralverriegelung	ambientes Licht
beheizbares Lenkrad	dab-radio
einparkhilfe kamera 360	elektrische Seitenspiegel
induktionsladen Smartphones	voll digitales Kombiinstrument



*Ehemaliger Neupreis (Unverbindliche Preisempfehlung des Herstellers am Tag der Erstzulassung)

** Die angegebenen Verbrauchs- und Emissionswerte wurden nach den gesetzlich vorgeschriebenen Messverfahren ermittelt. Am 1. Januar 2022 hat der WLTP-Prüfzyklus den NEFZ-Prüfzyklus vollständig ersetzt, sodass für nach diesem Datum neu typgenehmigte Fahrzeuge keine NEFZ-Werte vorliegen. Weitere Informationen zum offiziellen Kraftstoffverbrauch und den offiziellen spezifischen CO₂-Emissionen neuer Personenkraftwagen können dem "Leitfaden über den Kraftstoffverbrauch, die CO₂-Emission und den Stromverbrauch neuer Personenkraftwagen" entnommen werden, der an allen Verkaufsstellen, bei der Deutsche Automobil Treuhand GmbH (DAT), Hellmuth-Hirth-Straße 1, 73760 Ostfildern-Scharnhausen, und unter <https://www.dat.de/co2/> unentgeltlich erhältlich ist.

Weitere Informationen zum Fahrzeug und Finanzierung finden Sie auf unserer Homepage

