

## HYUNDAI TUCSON 1.6 T-GDI Hybrid 6-AT 2WD PRIME Panoramadach



AUTO KOCH GMBH  
AUER STR. 25  
83075 BAD FEILNBACH  
TEL: 08066-907-0



Ehem. Neupreis\*

**50.590,-€**

Ihre Ersparnis

**30 %**

UPE des Herstellers\*

**50.590,-€**

Ihre Ersparnis

**8.600,-€**

Unser Angebotspreis:

**41.990,-€**

35.286,- € netto

19% MwSt ausweisbar

Fahrzeugnummer nw-27

### Schnellinformationen

Fahrzeugart	Neufahrzeug	Klasse	TUCSON
Kategorie	SUV/Geländewagen/Pickup	Hubraum	1598 cm <sup>3</sup>
Erstzulassung		Außenfarbe	Grün
Laufleistung	15 km	Innenfarbe	Andere
Leistung	158 kW (215 PS)	Innenausstattung	Stoff
Kraftstoffart	Benzin		
Getriebe	Automatik		

Auto Koch GmbH  
+49 8066 / 9077-0  
digitalkauf@autokoch.eu

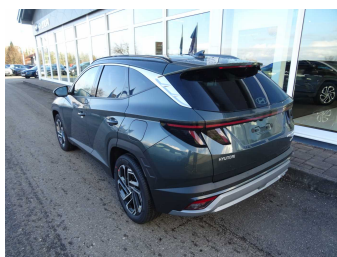
### Umwelt und Normen

#### Verbrauchs- und Emissionswerte nach WLTP-Standard

Energieverbrauch (kombiniert) in l/100 km:	5,9
CO <sub>2</sub> -Emissionen (kombiniert) in g/km:	133,0
CO <sub>2</sub> -Klasse:	D

## Fahrzeugausstattung

ABS	Alarmanlage
Apple carplay	Berganfahrassistent
Bluetooth	ESP
Einparkhilfe Kamera	Fensterheber
Fernlichtassistent	Freisprecheinrichtung
Kindersitzbefestigung	Klimaanlage
Klimaanlage	Led-Tagfahrlicht
Lederlenkrad	Leichtmetallfelgen
Lichtsensoren	Mittelarmlehne
Multifunktionslenkrad	Müdigkeitssystem
Notbremsassistent	Notrufsystem
Pannenkitt	Qualitätsiegel
Reifendruckkontrollsystem	Servolenkung
Spurhalteassistent	Tagfahrlicht
Tempomat	Touchscreen
Tuner oder Radio	USB
Verkehrszeichenerkennung	Wegfahrsperrung
Zentralverriegelung	dab-radio



Marcel Kriess



Manuel Pilsmeier



Michael Kriechbaum

Ihr Verkaufsteam berät Sie gerne!



Stephanie Hoff-Koch

\*Ehemaliger Neupreis (Unverbindliche Preisempfehlung des Herstellers am Tag der Erstzulassung)

\*\* Die angegebenen Verbrauchs- und Emissionswerte wurden nach den gesetzlich vorgeschriebenen Messverfahren ermittelt. Am 1. Januar 2022 hat der WLTP-Prüfzyklus den NEFZ-Prüfzyklus vollständig ersetzt, sodass für nach diesem Datum neu typgenehmigte Fahrzeuge keine NEFZ-Werte vorliegen. Weitere Informationen zum offiziellen Kraftstoffverbrauch und den offiziellen spezifischen CO<sub>2</sub>-Emissionen neuer Personenkraftwagen können dem "Leitfaden über den Kraftstoffverbrauch, die CO<sub>2</sub>-Emission und den Stromverbrauch neuer Personenkraftwagen" entnommen werden, der an allen Verkaufsstellen, bei der Deutsche Automobil Treuhand GmbH (DAT), Hellmuth-Hirth-Straße 1, 73760 Ostfildern-Scharnhausen, und unter <https://www.dat.de/co2/> unentgeltlich erhältlich ist.

**Weitere Informationen zum Fahrzeug und Finanzierung finden Sie auf unserer Homepage**

