

HYUNDAI Tucson 1.6 T-GDI Trend Mild-Hybrid DCT 4WD



AUTO KOCH GMBH
AUER STR. 25
83075 BAD FEILNBACH
TEL: 08066-907-0



Unser Angebotspreis:

37.990,-€

Differenzbesteuert gemäß §25a UStG

Fahrzeugnummer nw-10__108085258

Schnellinformationen

Fahrzeugart	Neufahrzeug	Klasse	Tucson
Kategorie	SUV/Geländewagen/Pickup	Hubraum	1598 cm ³
Erstzulassung		Außenfarbe	Schwarz
Laufleistung	20 km	Innenfarbe	Andere
Leistung	118 kW (160 PS)	Innenausstattung	Stoff
Kraftstoffart	Benzin		
Getriebe	Automatik		

Auto Koch GmbH
+49 8066 / 9077-0
digitalkauf@autokoch.eu

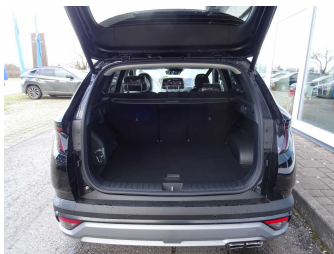
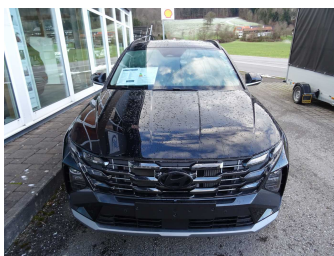
Umwelt und Normen

Verbrauchs- und Emissionswerte nach WLTP-Standard

Energieverbrauch (kombiniert) in l/100 km:	6,9
CO ₂ -Emissionen (kombiniert) in g/km:	156,0
CO ₂ -Klasse:	F

Fahrzeugausstattung

ABS	Abstandstempomat
Alarmanlage	Allradantrieb
Apple carplay	Berganfahrassistent
Bluetooth	Bordcomputer
Dachreling	ESP
Einparkhilfe	Einparkhilfe Kamera
Einparkhilfe Sensoren hinten	Fensterheber
Fernlichtassistent	Freisprecheinrichtung
Innenspiegel automatisch abbl.	Kindersitzbefestigung
Klimaautomatik	Klimaautomatik 2 zonen
Led-Scheinwerfer	Led-Tagfahrlicht
Lederlenkrad	Leichtmetallfelgen
Lichtsensoren	Lordosenstütze
Mittelarmlehne	Multifunktionslenkrad
Müdigkeitssystem	Navigationssystem
Notbremsassistent	Notrufsystem
Pannenkitt	Qualitätsiegel
Regensensor	Reifendruckkontrollsystem
Schaltwippen	Servolenkung
Sitzheizung	Spurhalteassistent
Start Stop Automatik	Tagfahrlicht
Tempomat	Touchscreen
Tuner oder Radio	USB
Verkehrszeichenerkennung	Wegfahrsperr
Zentralverriegelung	ambientes Licht
beheizbares Lenkrad	dab-radio
elektrische Heckklappe	elektrische Seitenspiegel
elektrische Sitzstellung	induktionsladen Smartphones
volldigitales Kombiinstrument	



*Ehemaliger Neupreis (Unverbindliche Preisempfehlung des Herstellers am Tag der Erstzulassung)

** Die angegebenen Verbrauchs- und Emissionswerte wurden nach den gesetzlich vorgeschriebenen Messverfahren ermittelt. Am 1. Januar 2022 hat der WLTP-Prüfzyklus den NEFZ-Prüfzyklus vollständig ersetzt, sodass für nach diesem Datum neu typgenehmigte Fahrzeuge keine NEFZ-Werte vorliegen. Weitere Informationen zum offiziellen Kraftstoffverbrauch und den offiziellen spezifischen CO₂-Emissionen neuer Personenkraftwagen können dem "Leitfaden über den Kraftstoffverbrauch, die CO₂-Emission und den Stromverbrauch neuer Personenkraftwagen" entnommen werden, der an allen Verkaufsstellen, bei der Deutsche Automobil Treuhand GmbH (DAT), Hellmuth-Hirth-Straße 1, 73760 Ostfildern-Scharnhausen, und unter <https://www.dat.de/co2/> unentgeltlich erhältlich ist.

Weitere Informationen zum Fahrzeug und Finanzierung finden Sie auf unserer Homepage

