

## Hyundai TUCSON FL MJ20 1.6 GDi Turbo 7-DCT 4WD N Line Navi



Ehem. Neupreis\*

**38.350,-€**

Ihre Ersparnis

**43 %**

Unser Angebotspreis:

**21.890,-€**

Differenzbesteuert gemäß §25a UStG

Fahrzeugnummer 15634

### Schnellinformationen

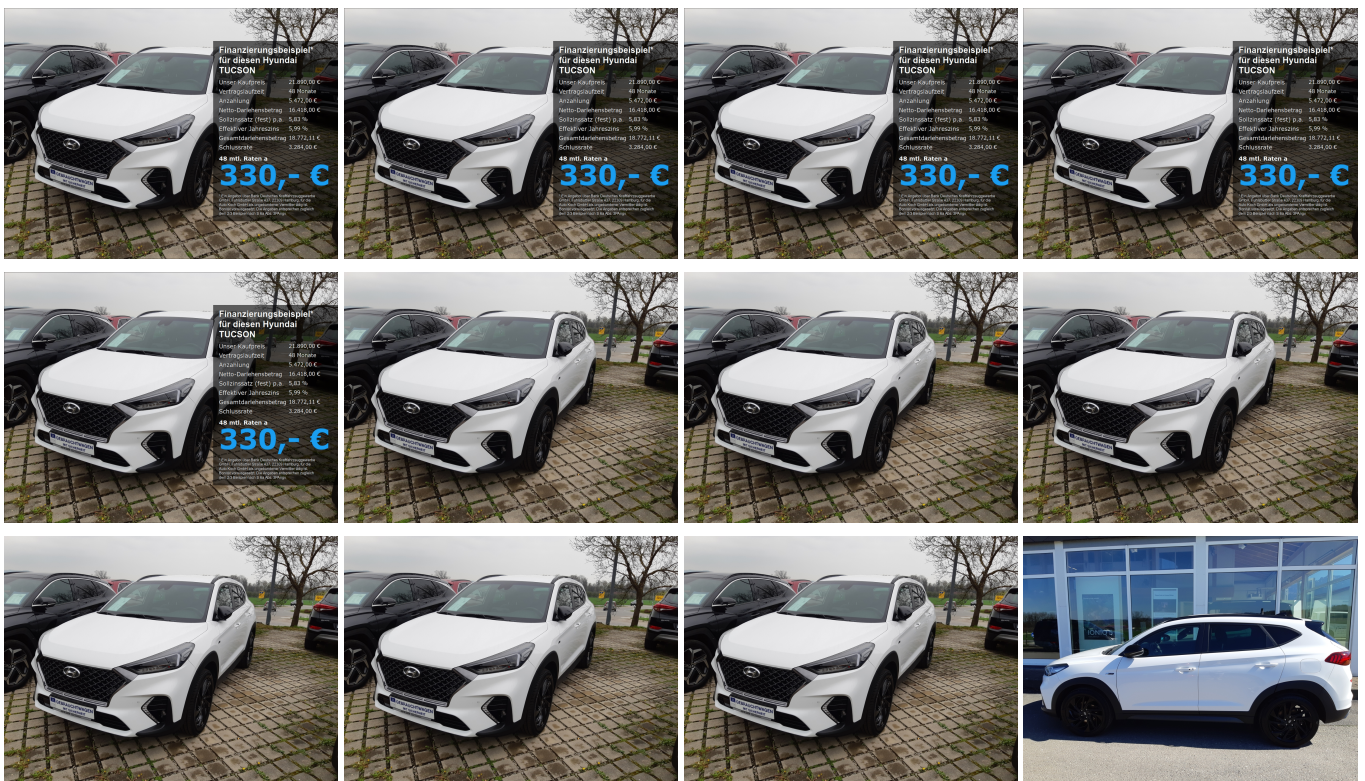
Fahrzeugart	Gebrauchtfahrzeug	Klasse	TUCSON
Kategorie	SUV/Geländewagen/Pickup	Hubraum	1591 cm <sup>3</sup>
Erstzulassung	08/2019	Außenfarbe	polar white / sol
Laufleistung	60672 km	Innenfarbe	Schwarz
Leistung	130 kW (177 PS)	Innenausstattung	Teilleder
Kraftstoffart	Benzin		
Getriebe	Automatik		

Auto Koch GmbH  
+49 8066 / 9077-0  
digitalkauf@autokoch.eu

### Umwelt und Normen

## Fahrzeugausstattung

ABS	Abstandswarner
Alarmanlage	Allradantrieb
Berganfahrassistent	Bluetooth
Bordcomputer	Dachreling
ESP	Einparkhilfe
Einparkhilfe Kamera	Einparkhilfe Sensoren hinten
Einparkhilfe Sensoren vorne	Fensterheber
Fernlichtassistent	Freisprecheinrichtung
Geschwindigkeitsbegrenzungsanlage	Innenspiegel automatisch abbl.
Kindersitzbefestigung	Klimaanlage
Klimaanlage	Klimaautomatik 2 zonen
Kurvenlicht	Led-Scheinwerfer
Led-Tagfahrlicht	Lederlenkrad
Leichtmetallfelgen	Lichtsensor
Lordosenstütze	Mittelarmlehne
Multifunktionslenkrad	Müdigkeitswarnsystem
Navigationssystem	Nebelscheinwerfer
Notbremsassistent	Pannenkitt
Regensensor	Reifendruckkontrollsystem
Servolenkung	Sitzheizung
Soundsystem	Spurhalteassistent
Start Stop Automatik	Tagfahrlicht
Tempomat	Touchscreen
Traktionskontrolle	Tuner oder Radio
USB	Verkehrszeichenerkennung
Wegfahrsperr	Zentralverriegelung
beheizbares Lenkrad	bi-xenon-licht
dab-radio	elektrische Seitenspiegel
induktionsladen Smartphones	



\*Ehemaliger Neupreis (Unverbindliche Preisempfehlung des Herstellers am Tag der Erstzulassung)

\*\* Die angegebenen Verbrauchs- und Emissionswerte wurden nach den gesetzlich vorgeschriebenen Messverfahren ermittelt. Am 1. Januar 2022 hat der WLTP-Prüfzyklus den NEFZ-Prüfzyklus vollständig ersetzt, sodass für nach diesem Datum neu typgenehmigte Fahrzeuge keine NEFZ-Werte vorliegen. Weitere Informationen zum offiziellen Kraftstoffverbrauch und den offiziellen spezifischen CO<sub>2</sub>-Emissionen neuer Personenkraftwagen können dem "Leitfaden über den Kraftstoffverbrauch, die CO<sub>2</sub>-Emission und den Stromverbrauch neuer Personenkraftwagen" entnommen werden, der an allen Verkaufsstellen, bei der Deutsche Automobil Treuhand GmbH (DAT), Hellmuth-Hirth-Straße 1, 73760 Ostfildern-Scharnhausen, und unter <https://www.dat.de/co2/> unentgeltlich erhältlich ist.

**Weitere Informationen zum Fahrzeug und Finanzierung finden Sie auf unserer Homepage**

