

## Hyundai i30 1.5 T-GDI Mild-Hybrid M T, Advantage Navi LED Apple



**Finanzierungsbeispiel\* für diesen Hyundai i30**

Unser Kaufpreis	21.990,00 €
Vertragslaufzeit	48 Monate
Anzahlung	8.796,00 €
Netto-Darlehensbetrag	13.194,00 €
Sollzinssatz (fest) p.a.	4,88 %
Effektiver Jahreszins	4,99 %
Gesamtdarlehensbetrag	14.937,67 €
Schlussrate	4.398,00 €

**48 mtl. Raten a**  
**224,- €**

\* Ein Angebot über Hyundai Capital Bank Europe GmbH, Europaallee 20, 69127 Frankfurt am Main, für die Auto Koch GmbH als sorgfältiger Vermittler tätig ist. Bonität vorausgesetzt. Die Angaben entsprechen zugleich dem ZB Beispiel nach § 6a Abs. 3PKGzV.

**AUTO KOCH** persönlich & flexibel  
Auto Koch GmbH  
Auer Straße 25  
83075 Bad Feilnbach  
T.: 08066-9077-0



Ehem. Neupreis\*  
**31.980,-€**

Ihre Ersparnis  
**42 %**

Unser Angebotspreis:

**21.990,-€**

18.479,- € netto

19% MwSt ausweisbar

Fahrzeugnummer GW5

### Schnellinformationen

Fahrzeugart	Vorführfahrzeug	Klasse	i30
Kategorie	Limousine	Hubraum	1482 cm <sup>3</sup>
Erstzulassung	08/2024	Außenfarbe	weiß
Laufleistung	7256 km	Innenfarbe	Andere
Leistung	118 kW (160 PS)	Innenausstattung	Stoff
Kraftstoffart	Benzin		
Getriebe	Schaltgetriebe		

Auto Koch GmbH  
+49 8066 / 9077-0  
digitalkauf@autokoch.eu

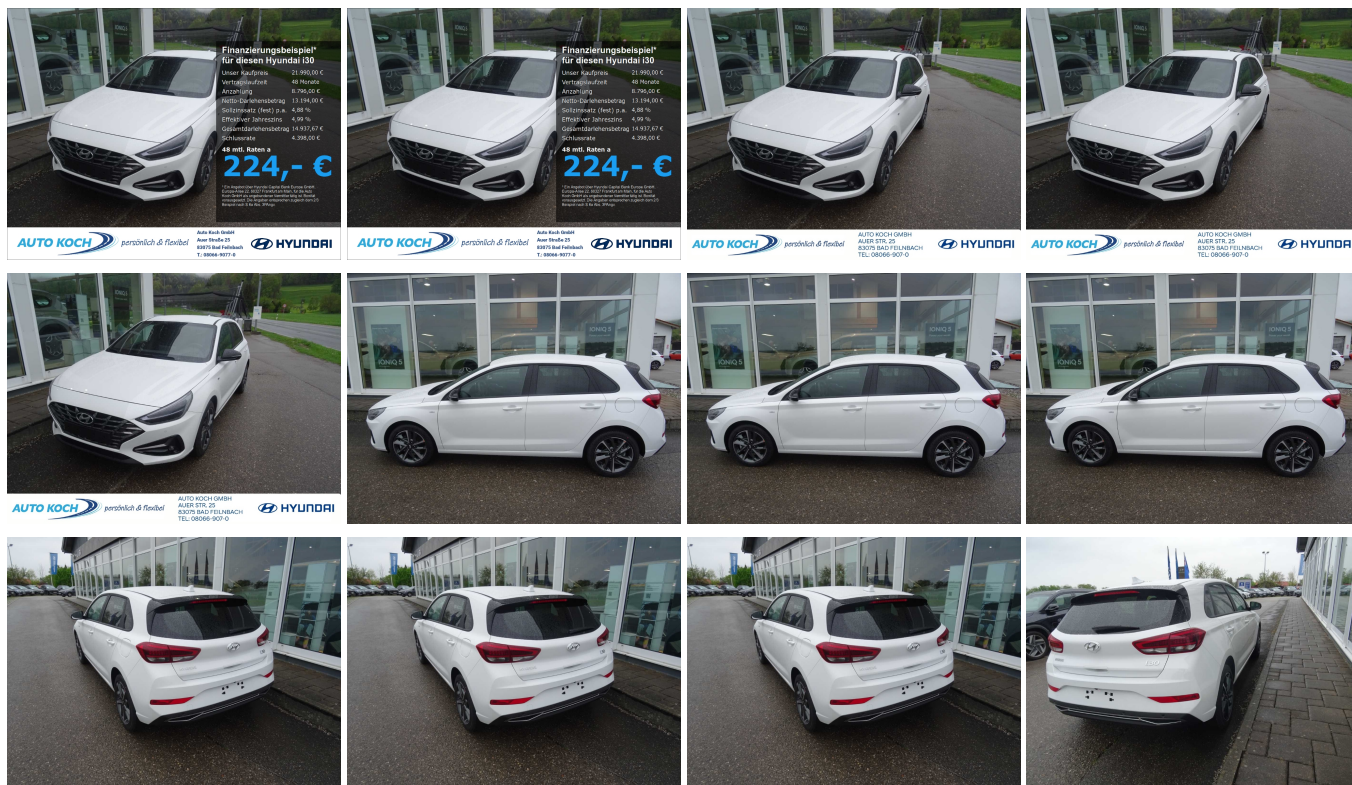
### Umwelt und Normen

#### Verbrauchs- und Emissionswerte nach WLTP-Standard

Energieverbrauch (kombiniert) in l/100 km:	6,5
CO <sub>2</sub> -Emissionen (kombiniert) in g/km:	148,0
CO <sub>2</sub> -Klasse:	E

## Fahrzeugausstattung

ABS	Alarmanlage
Android auto	Apple carplay
Berganfahrassistent	Bluetooth
ESP	Einparkhilfe
Einparkhilfe Kamera	Einparkhilfe Sensoren hinten
Fensterheber	Fernlichtassistent
Kindersitzbefestigung	Klimaautomatik
Klimaautomatik	Klimaautomatik 2 zonen
Led-Scheinwerfer	Led-Tagfahrlicht
Lederlenkrad	Leichtmetallfelgen
Lichtsensoren	Lordosenstütze
Mittelarmlehne	Multifunktionslenkrad
Müdigkeitswarnsystem	Navigationsystem
Nebelscheinwerfer	Notbremsassistent
Notrufsystem	Pannenkitt
Regensensor	Reifendruckkontrollsystem
Servolenkung	Sitzheizung
Spurhalteassistent	Start Stop Automatik
Tagfahrlicht	Tempomat
Touchscreen	Tuner oder Radio
USB	Verkehrszeichenerkennung
Wegfahrsperr	Zentralverriegelung
beheizbares Lenkrad	dab-radio
elektrische Seitenspiegel	elektrische Sitzeinstellung
induktionsladen Smartphones	



\*Ehemaliger Neupreis (Unverbindliche Preisempfehlung des Herstellers am Tag der Erstzulassung)

\*\* Die angegebenen Verbrauchs- und Emissionswerte wurden nach den gesetzlich vorgeschriebenen Messverfahren ermittelt. Am 1. Januar 2022 hat der WLTP-Prüfzyklus den NEFZ-Prüfzyklus vollständig ersetzt, sodass für nach diesem Datum neu typgenehmigte Fahrzeuge keine NEFZ-Werte vorliegen. Weitere Informationen zum offiziellen Kraftstoffverbrauch und den offiziellen spezifischen CO<sub>2</sub>-Emissionen neuer Personenkraftwagen können dem "Leitfaden über den Kraftstoffverbrauch, die CO<sub>2</sub>-Emission und den Stromverbrauch neuer Personenkraftwagen" entnommen werden, der an allen Verkaufsstellen, bei der Deutsche Automobil Treuhand GmbH (DAT), Hellmuth-Hirth-Straße 1, 73760 Ostfildern-Scharnhausen, und unter <https://www.dat.de/co2/> unentgeltlich erhältlich ist.

**Weitere Informationen zum Fahrzeug und Finanzierung finden Sie auf unserer Homepage**

