

HYUNDAI i20 1.0 T-GDI M/T, Trend/Licht/Bose



AUTO KOCH GMBH
AUER STR. 25
83075 BAD FEILNBACH
TEL: 08066-907-0



Ehem. Neupreis*

25.590,-€

Ihre Ersparnis

28 %

Unser Angebotspreis:

21.990,-€

18.479,- € netto

19% MwSt ausweisbar

Fahrzeugnummer nw-57

Schnellinformationen

Fahrzeugart	Tageszulassung	Klasse	i20
Kategorie	Limousine	Hubraum	998 cm ³
Erstzulassung	07/2024	Außenfarbe	Weiß
Laufleistung	10 km	Innenfarbe	Andere
Leistung	74 kW (101 PS)	Innenausstattung	Stoff
Kraftstoffart	Benzin		
Getriebe	Schaltgetriebe		

Auto Koch GmbH
+49 8066 / 9077-0
digitalkauf@autokoch.eu

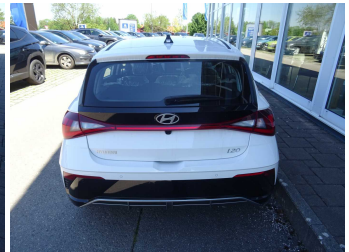
Umwelt und Normen

Verbrauchs- und Emissionswerte nach WLTP-Standard

Energieverbrauch (kombiniert) in l/100 km:	5,2
CO ₂ -Emissionen (kombiniert) in g/km:	119,0
CO ₂ -Klasse:	D

Fahrzeugausstattung

ABS	Alarmanlage
Apple carplay	Berganfahrassistent
Bluetooth	Bordcomputer
ESP	Einparkhilfe
Einparkhilfe Kamera	Einparkhilfe Sensoren hinten
Fensterheber	Fernlichtassistent
Freisprecheinrichtung	Klimaanlage
Klimaanlage	Led-Scheinwerfer
Led-Tagfahrlicht	Lederlenkrad
Leichtmetallfelgen	Lichtsensor
Mittelarmlehne	Multifunktionslenkrad
Müdigkeitswarnsystem	Notbremsassistent
Notrufsystem	Pannenkitt
Qualitätsiegel	Reifendruckkontrollsystem
Servolenkung	Sitzheizung
Spurhalteassistent	Start Stop Automatik
Tagfahrlicht	Tempomat
Touchscreen	Tuner oder Radio
USB	Verkehrszeichenerkennung
Wegfahrsperr	Zentralverriegelung
ambientes Licht	beheizbares Lenkrad
dab-radio	elektrische Seitenspiegel
induktionsladen Smartphones	volldigitales Kombiinstrument



Manfred Kainz



Manuel Probst



Michael Kriechbaum

Ihr Verkaufsteam berät Sie gerne!



Stephanie Hoff-Koch

Was für Auto Koch spricht

- ✓ kompetente und ehrliche Beratung
- ✓ herzliche und familiäre Atmosphäre
- ✓ gut geschultes Personal
- ✓ langjährige Mitarbeiter mit Hyundai- und Mehrmarkenerfahrung
- ✓ leichte Erreichbarkeit
- ✓ Rundum-Sorglos-Service
- ✓ bei uns kaufen Sie nicht nur ein Auto, sondern auch unsere Service-Leistung
- ✓ wir nehmen uns Zeit für Sie!



*Ehemaliger Neupreis (Unverbindliche Preisempfehlung des Herstellers am Tag der Erstzulassung)

** Die angegebenen Verbrauchs- und Emissionswerte wurden nach den gesetzlich vorgeschriebenen Messverfahren ermittelt. Am 1. Januar 2022 hat der WLTP-Prüfzyklus den NEFZ-Prüfzyklus vollständig ersetzt, sodass für nach diesem Datum neu typgenehmigte Fahrzeuge keine NEFZ-Werte vorliegen. Weitere Informationen zum offiziellen Kraftstoffverbrauch und den offiziellen spezifischen CO₂-Emissionen neuer Personenkraftwagen können dem "Leitfaden über den Kraftstoffverbrauch, die CO₂-Emission und den Stromverbrauch neuer Personenkraftwagen" entnommen werden, der an allen Verkaufsstellen, bei der Deutsche Automobil Treuhand GmbH (DAT), Hellmuth-Hirth-Straße 1, 73760 Ostfildern-Scharnhausen, und unter <https://www.dat.de/co2/> unentgeltlich erhältlich ist.

Weitere Informationen zum Fahrzeug und Finanzierung finden Sie auf unserer Homepage

