

## HYUNDAI KONA 1.6 T-GDI DCT Prime 4WD Panoramadach, Sitzpaket,



**AUTO KOCH** persönlich & flexibel

AUTO KOCH GMBH  
AUER STR. 25  
83075 BAD FEILNBACH  
TEL: 08066-907-0

**HYUNDAI**

Ehem. Neupreis\*

**43.940,-€**

Ihre Ersparnis

**25 %**

UPE des Herstellers\*

**43.940,-€**

Ihre Ersparnis

**4.950,-€**

Unser Angebotspreis:

**38.990,-€**

32.765,- € netto

19% MwSt ausweisbar

Fahrzeugnummer nw-41

### Schnellinformationen

Fahrzeugart	Neufahrzeug	Klasse	KONA
Kategorie	SUV/Geländewagen/Pickup	Hubraum	1598 cm <sup>3</sup>
Erstzulassung		Außenfarbe	Rot
Laufleistung	20 km	Innenfarbe	Andere
Leistung	146 kW (199 PS)	Innenausstattung	Leder
Kraftstoffart	Benzin		
Getriebe	Automatik		

Auto Koch GmbH  
+49 8066 / 9077-0  
digitalkauf@autokoch.eu

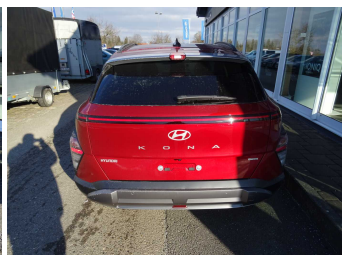
### Umwelt und Normen

#### Verbrauchs- und Emissionswerte nach WLTP-Standard

Energieverbrauch (kombiniert) in l/100 km:	6,9
CO <sub>2</sub> -Emissionen (kombiniert) in g/km:	157,0
CO <sub>2</sub> -Klasse:	F

## Fahrzeugausstattung

ABS	Alarmanlage
Allradantrieb	Android auto
Apple carplay	Berganfahrassistent
Bluetooth	Dachreling
Einparkhilfe	Einparkhilfe Kamera
Einparkhilfe Sensoren hinten	Einparkhilfe Sensoren vorne
Fensterheber	Fernlichtassistent
Freisprecheinrichtung	Innenspiegel automatisch abbl.
Kindersitzbefestigung	Klimaautomatik
Klimaautomatik 2 zonen	Led-Scheinwerfer
Lederlenkrad	Leichtmetallfelgen
Lichtsensoren	Lordosenstütze
Mittelarmlehne	Multifunktionslenkrad
Müdigkeitssystem	Navigationssystem
Notbremsassistent	Notrufsystem
Pannenkitt	Qualitätsiegel
Regensensor	Reifendruckkontrollsystem
Schaltwippen	Schiebedach
Servolenkung	Sitzbelüftung
Sitzheizung	Sitzheizung hinten
Soundsystem	Spurhalteassistent
Spurwechselassistent	Start Stop Automatik
Tempomat	Touchscreen
Tuner oder Radio	USB
Verkehrszeichenerkennung	Wegfahrsperr
Zentralverriegelung	ambientes Licht
beheizbares Lenkrad	dab-radio
elektrische Heckklappe	elektrische Seitenspiegel
elektrische Sitzeinstellung	induktionsladen Smartphones
volldigitales Kombiinstrument	



Marcel Koch



Manuel Piskorny



Michael Kretschbaum

Ihr Verkaufsteam berät Sie gerne!



Stephanie Hoff-Koch

\*Ehemaliger Neupreis (Unverbindliche Preisempfehlung des Herstellers am Tag der Erstzulassung)

\*\* Die angegebenen Verbrauchs- und Emissionswerte wurden nach den gesetzlich vorgeschriebenen Messverfahren ermittelt. Am 1. Januar 2022 hat der WLTP-Prüfzyklus den NEFZ-Prüfzyklus vollständig ersetzt, sodass für nach diesem Datum neu typgenehmigte Fahrzeuge keine NEFZ-Werte vorliegen. Weitere Informationen zum offiziellen Kraftstoffverbrauch und den offiziellen spezifischen CO<sub>2</sub>-Emissionen neuer Personenkraftwagen können dem "Leitfaden über den Kraftstoffverbrauch, die CO<sub>2</sub>-Emission und den Stromverbrauch neuer Personenkraftwagen" entnommen werden, der an allen Verkaufsstellen, bei der Deutsche Automobil Treuhand GmbH (DAT), Hellmuth-Hirth-Straße 1, 73760 Ostfildern-Scharnhausen, und unter <https://www.dat.de/co2/> unentgeltlich erhältlich ist.

**Weitere Informationen zum Fahrzeug und Finanzierung finden Sie auf unserer Homepage**

